

サービス紹介

ご本人様やご家族様の不安にお答えする形でサービスをご紹介します。

入居者様の、安心・安全な暮らしを支えるお世話係として、
マンション1階のまんまん管理室に **コンシェルジュ** が常勤しております。

Q1. 介護施設ですか？
いいえ、高齢者優先の賃貸マンションです。

Q2. 家族が本人の暮らしの様子が気になる
遠く離れたご家族へコンシェルジュが、電子メールやFAXなどで入居者様ご本人の日々の様子をお届けする安心サポートサービスがあります。

Q3. 入居の条件はありますか？
原則として、自己管理のもと身の回りのことが出来る人。また、契約の際は身元引受人・連帯保証人が必要となります。

Q4. 入退室の手続きは？
保証金は不要です。入居スタイルはいたってシンプルで、普通の賃貸マンションと同じ契約（敷金・礼金のみ）となっています。

Q5. 介護相談は？
マンション1階のハロー介護保険相談室にケアマネジャーが常勤していますので、いつでも相談できます。

Q6. 病気の時は？
マンション1階のまんまん管理室にコンシェルジュが常勤しており、医療機関などのご紹介・通院・往診等の手配をお手伝いさせていただきます。また、ハロー薬局の薬剤師が薬剤管理をさせていただきます。

Q7. 光熱費は？
個別の契約の必要はありません。水道代・電気代などの光熱費は、すべて管理・共益費に含まれております。

Q8. 食材、日用品の買い物は？
徒歩8分ほど（約500m）の東青森駅構内に、スーパーマーケット・ホームセンターがあります。また、ドラッグストアやクリーニング店、温泉などもあります。重い荷物の場合は配達も可能です。

※ 各部屋に固定電話はありません。家族間通話無料などサービス機能の多い携帯電話の使用をお勧めしています。

お問合せ・ご相談は

コミュニティマンション&カフェ
まんまん
〒030-0964 青森県青森市南佃1-2-5
TEL 017-743-8656
E-mail : manman@pro-max.co.jp
http://www.pro-max.co.jp/manman/

受付時間 9:00~17:30 (日、祝日除く)



Man Aomori Network ... コミュニティマンション&カフェまんまんでは、man (人) とman (人) を青森の中で結びつける新しい暮らしを提案しています。

おひとりさまの暮らしをささえる

コミュニティマンション&カフェ

まんまん
MAN MAN



家賃 39,000円

管理・共益費 23,000円 電気・水道料・冷暖房費込

普通のこと普通にできる。そんな普通が大切だから。
みんなで楽しい、寝たきりにならない暮らしを提案します！

お食事のオプションサービス (別途料金) あります！

皆さまからのご要望が多い、毎日の食事。
管理栄養士が作成した、カロリーバランスの整ったメニューをご用意致しました。
朝・昼・夜 自由に選べるお食事サービスとなっております。
ご希望の方は、内覧時・入居時にお気軽にスタッフまでお問い合わせください。



コミュニティマンションとは

元氣な同世代の高齢者たちが一緒にご飯を作ったり、食べたり、買い物をしたり、野菜・草花を育て、テレビを見る、お酒を飲むなど新しい家族と楽しく共同生活を営める、それがコミュニティマンション&カフェ「まんまん」です。

持ち家・アパート



- 一緒に暮らす家族がいる。
- 日常生活を普通に暮らす事ができる。

今までは ……………

- 一人で生活するのは困難だ。
- すべて介護してもらいたい。
- 病気が重い。

介護施設



これからは ……………

- 身の回りの事は自分ができる。
- ひとりで暮らしたい。
- 新しい仲間を作りたい。
- 食事を作ってくれる人がいない。
- 訪問・通所などの介護サービスを使いたい。

コミュニティマンション & カフェ

まんまん



コンシェルジュがいて安心

施設案内

清潔感のある、日当たりの良いお部屋ばかりです！

太陽の光を十分に取入れられるよう、開放的な玄関。
すべてのフロア、段差の少ないバリアフリー設計となっております。
清潔感あふれる白い壁紙、床は掃除しやすいフローリングとなっております。



オール電化

各部屋エアコン付

BSアンテナ

インターネット回線設備

シャワー室

- 各お部屋に、シャワーユニットが設置されています。
- 各お部屋に、洗濯機設置スペースがあります。



洗面所・トイレ

- 使い勝手の良い、シャワー付き洗面台。車イスでもOKな膝入れスペース付き。
- トイレには手すりを完備しています。
- 便座は清潔感のある、白を使用。
- 便座は快適な暖房・洗浄機能付。



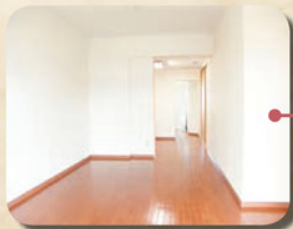
キッチン

- 使いやすさを考えて設計されたキッチンスペース。冷蔵庫設置スペースには、お好きな冷蔵庫をお持ち下さい。
- 火を使わない安心のIHクッキングヒーターを使用。お掃除も簡単です。



玄関

- 玄関前の共通廊下は全面ガラス貼りになっており日当たりの良さが見晴らしの良さが自慢です。
- 遮光カーテンでプライバシー確保(オプション)
- 全室シューズボックス完備。



※こちらの見取り図はお部屋の一例です。



みんなで楽しい時間を過ごしませんか？
まんまんカフェは憩いと安らぎのスペースです。

まんまんカフェ



community cafe MANMAN

まんまんの4階にコミュニティカフェ「まんまんカフェ」があります。

地域の高齢者、子育て中のお母さんと子供、学童など血のつながりのない家族（擬似家族）が3世代交流し食事、育児などを世代で支え合うような場をコミュニティカフェといいます。マンション4階に台所付きの共同リビング、ワークスペースを設置しました。「まんまんカフェ」からは八甲田山が眺望できます。



※このカフェが喫茶・食事をする場所となっています。
※毎月カフェで開催される「まんまんカフェ学習会」では、その道の専門家を招いて介護予防の体操や栄養改善の相談などを行っています。

共用設備

- 各自室の他に、マンション4階にあるコミュニティカフェやマンション1階にある共用個室風呂（2カ所）とコインランドリー（乾燥機付）、野菜畑や花壇など、みんなで楽しめるスペースなどもあります。
- 共用個室風呂には、具合が悪くなった時、ポタンひとつでセコムが駆けつけてくれる安心サポートサービスが備えられています。また、オプションで自室にも同じサービスをご利用できます。

